

ポリウレタンフォーム

特徴

一部を除き連続気泡（オープンセル）構造です。クッション性・吸音性に優れています。
また、ウレタンフォームにはエーテル系・エステル系があります。以下にそれぞれの主な特徴を紹介します。

エーテルフォーム

【物理的特徴】

一部を除いてエステルフォームよりもフワフワしており、ソフトな感触です。

【化学的特徴】

水に対して安定していますが、油類に対し、容易に湿潤し膨張します。

エステルフォーム

【物理的特徴】

一部を除き、エーテルフォームよりも柔らかさが少なくハードな感触です。

【化学的特徴】

油類にたいして安定しており湿潤時の強度低下は少くないです。
しかし、水に対して加水分解を起こしやすい性質があります。



MSC-E-16

エーテル系
低密度汎用フォーム
白・灰
1000×2000
0.016比重



MSC-E-22

エーテル系
汎用フォーム
白・黒・灰・青・黄
(赤・緑)
1000×2000
0.022比重



MSC-E-35

エーテル系
ハードタイプフォーム
白
1000×2000
0.034比重



MSC-E-40

エーテル系半硬質フォーム
白0.040比重1000×2000
他
黒0.030比重1000×2150
黒0.050比重1000×2000



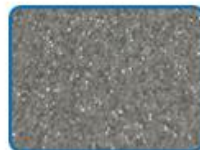
MSC-ET(U6000)

チップフォーム
マーブルフォーム
混合色
1200×2000
硬さ種類あり
特殊品あり



MSC-S35

エステル系
汎用フォーム
白・黒・灰・青
(赤・黄・緑)
1000×2000
0.031比重



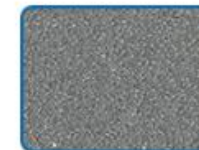
MSC-S52

エステル系
工業用フォーム
白・黒・灰
1000×2000
0.057比重



MSC-NE23

エステル系
難燃フォーム
黒
1000×2000
0.028比重



MSC-NE28

エステル系
難燃フォーム
灰
1000×2000
0.025比重



MSC-低反発フォーム

白
1000×2000
0.048比重
(他比重もあり)

他 海綿状スポンジ（シースポンジ） ウエルダーフォーム（高周波加工） メルトーム（フォームと同質の被膜を形成加工） など

ポリオレフィンフォーム

特徴

ポリオレフィンフォームは、ポリウレタンフォーム・ゴムスポンジと性能は類似していますが、耐薬品性や耐候性に優れた特性を持っています。更に、一部を除き独立気泡である為、断熱性浮力性（非吸水性）があります。

耐荷重性・耐候性・柔軟性・円滑性に優れています。

長尺品で真空成形、ラミネート加工等、幅広い加工性を持った製品です。

カラーが豊富。難燃、食品衛生基準品あり。

その他の製品

静電対策製品

高弾性品

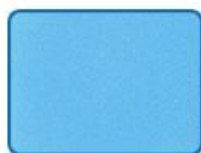
耐熱性品

自然分解性品

天然抗菌性品

防虫性品

スローリカバリー製品



MSC-R30

化学架橋タイプ
白・黒・灰・赤・青・
黄・緑
板状品
1000×1000・2000
30倍発泡
食品衛生法適合品あり



MSC-P14

化学架橋タイプ
白・黒・灰・赤・青・
黄・緑
板状品
1000×1000・2000
15倍発泡
食品衛生法適合品あり



MSC-R15

化学架橋タイプ
(白)黒・灰(赤・
青・黄・緑)
板状品
1000×1000・2000
2段発泡15倍発泡
食品衛生法適合品あり



MSC-PL30

化学架橋タイプ
白
5/10/15t×1000x長尺品
30倍発泡(5~40倍)



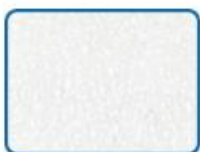
MSC-PLS30

電子(放射)線架橋タイプ
白・黒
1~5t×1000×長尺品
30倍発泡(5~40倍)



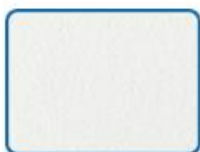
MSC-T15

黒・灰・青
高反発・高柔軟・
高グリップ
1000×1000・(2000)
15倍発泡



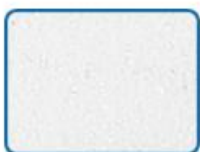
MSC-PM30

無架橋タイプ
白・ピンク(帯電防止)
0.5~10t×1000x長尺品
30倍発泡
厚物可(積層品)



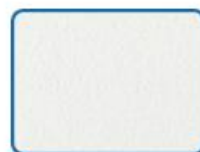
MSC-PEオープン

連続気泡ポリエチレン
フォーム
白・黒(特色あり)
1000×1000・2000
0.027比重



MSC-P25 (25倍)

独立気泡押出発泡
ポリエチレンフォーム 白
40・50・60t×510×2400
他発泡倍率発泡
他サイズ・帯電防止あり



LD-45

低臭・クリーンPEフォーム
白・黒・灰
1~50t×1000×2000
45kg/m³

他 各種丸棒 (ROD) 各種チューブ (パイプ) イノタック PP (ポリプロピレン) フォーム など